





FLYLIGHT  
INSECT  
TRAP

TRAMPA  
PARA  
MOSCAS

PIÈGE  
À  
MOUCHES



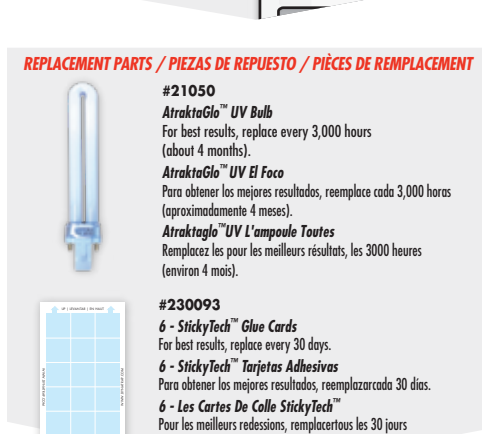
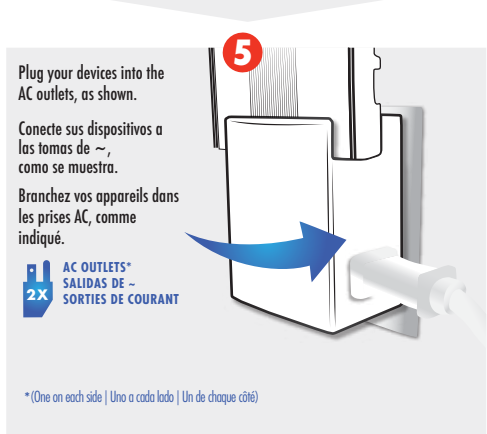
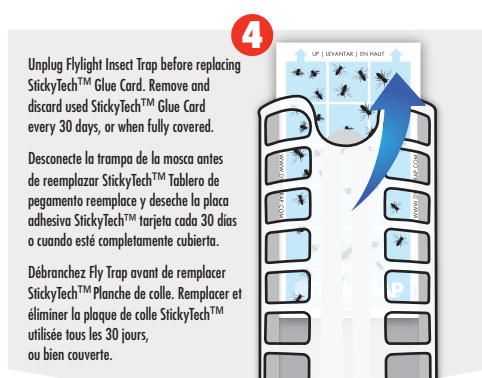
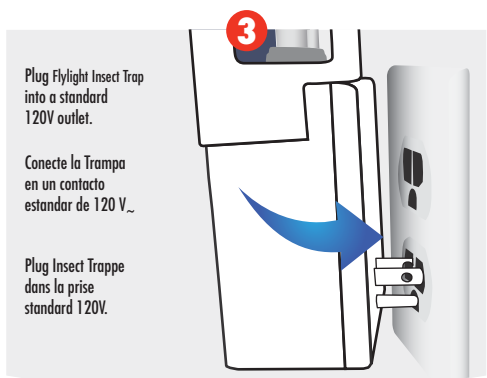
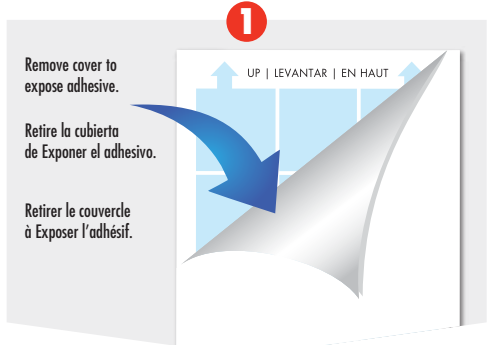
**REEMPLAZO DEL FOCO** - Reemplace con el foco #21050 de DynaTrap® (El Foco UV - PL-S 2P 9 W )

La vida de uso de los focos es de aproximadamente 3 000 horas (o cerca de 4 meses), y deben de reemplazarse después de este tiempo para mantener la eficacia óptima de la luz ultravioleta. Aun cuando usted vea la luz de los focos, su capacidad para atraer insectos disminuye con el tiempo.

1. DESENCHUFE LA UNIDAD, y permita que el foco se enfríe antes de reemplazarla.
2. Cubra el foco con un paño para proteger su dedo y mano. Sujete el foco (con la mano y los dedos protegidos por el paño) y extraiga suavemente la bombilla de la toma.
3. Retire cualquier residuo del portalámparas antes de insertar el nuevo foco.
4. Se pueden encontrar lámparas fluorescentes de repuesto en su distribuidor local o se pueden pedir directamente a DynaTrap llamando al 800-880-8727 o visitando [www.DynaTrap.com](http://www.DynaTrap.com)

**COMO FUNCIONA LA TRAMPA PARA MOSCAS DYNATRAP®**

Los insectos voladores son atraídos a la unidad por la luz UV. Las juntas de pegamento StickyTech™, las atrapan hasta que se deshidratan y mueren. Las placas se pueden reemplazar y descartar periódicamente.



**DT3019 TRAMPA PARA MOSCAS**  
**MANUAL DEL PROPIETARIO**  
Este producto puede estar cubierto por una o más patentes de EE.UU. o aplicaciones pendientes de patente. Ver [www.DynaTrap.com/patents](http://www.DynaTrap.com/patents)



## INSTRUCCIONES IMPORTANTES DE SEGURIDAD

INSTRUCCIONES RELATIVAS A UN RIESGO DE INCENDIO, DESCARGAS ELÉCTRICAS O LESIONES PERSONALES

### ADVERTENCIA:

Al usar aparatos eléctricos, siempre deben seguirse precauciones básicas, que incluyen las siguientes:

- Para desconectar quitar de la toma de corriente.
- Desenchufe de la toma de corriente cuando no esté en uso y antes de reparar o limpiar.
- Para reducir el riesgo de descarga eléctrica, no coloque el artefacto en agua u otro líquido.

PRECAUCIÓN: Para reducir el riesgo de lesiones, desenchúfelas antes de realizar tareas de mantenimiento.

### ADVERTENCIA: Riesgo de descarga eléctrica.

#### INSTRUCCIONES IMPORTANTES DE SEGURIDAD

- Lea estas instrucciones antes de utilizar DynaTrap® Trampa para Moscas y consérvelas para futuras
1. Desenchufe siempre antes de reparar, limpiar o cambiar la bombilla.
  2. No coloque la unidad cerca de calor, gas, aceite u otros materiales inflamables.
  3. Monte el producto fuera del alcance de los niños.
  4. Nunca opere este producto si tiene un enchufe dañado, si no funciona correctamente, si se ha caído o dañado, o si se ha caído al agua.
  5. No inserte los dedos ni ningún objeto extraño en la unidad mientras esté conectada a una toma de corriente.
  6. Los insectos recolectados dentro de la unidad pueden contribuir al fuego, reemplace el papel adhesivo según sea necesario.
  7. Para reducir el riesgo de descarga eléctrica, no limpie este producto con agua pulverizada, no lo sumerja en agua ni en ningún otro líquido. No coloque ni guarde el electrodoméstico donde pueda coerse o ser arrastrado a una bañera o fregadero.
  8. Solo use accesorios recomendados o vendidos por el fabricante.
  9. No lo use al aire libre.

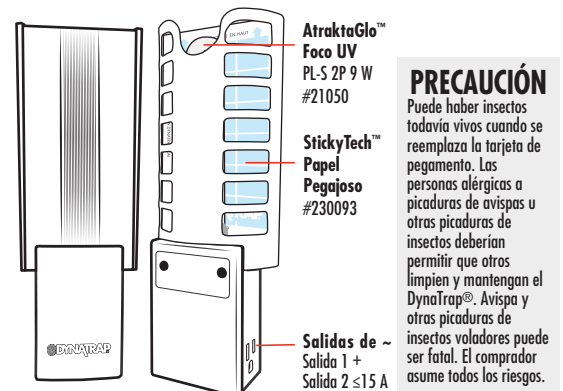
- #### INSTRUCCIONES DE INSTALACIÓN Y OPERACIÓN
1. Desempaquetar la unidad.
  2. Enchúfalo a un tomacorriente de interior.
  3. Para obtener los mejores resultados de captura, deje la unidad encendida en todo momento, excepto cuando la limpie o realice tareas de mantenimiento.
  4. La actividad de tasa de captura será mayor durante la noche. Para obtener los mejores resultados de captura, se recomienda mantener la unidad alejada de fuentes de luz competidoras. Destinado solo para uso doméstico en interiores.
  5. Para reducir el riesgo de descarga eléctrica, conecte este electrodoméstico únicamente a las tomas con conexión a tierra, consulte las Instrucciones de conexión a tierra. No cambie el enchufe de ninguna manera.
  6. Este aparato cuenta con doble aislamiento y no incluye piezas reparables. Consulte la información adicional sobre los aparatos con doble aislamiento en las instrucciones de instalación.
  7. En un aparato con doble aislamiento, se suministran dos sistemas de aislamiento en lugar de una conexión a tierra. Dicho aparato no cuenta con un medio de conexión a tierra, el cual tampoco deberá agregarse al mismo. Un aparato con doble aislamiento está marcado con las palabras "AISLANTE DOBLE", "CON DOBLE AISLAMIENTO" o el símbolo: □

**DECLARACIÓN DE CONFORMIDAD CON LA FCC**  
Este dispositivo cumple con lo dispuesto en el capítulo 18 de las normas de la FCC. Este producto puede causar interferencias en equipos de radio, por lo que no debe instalarse cerca de equipos de comunicaciones de seguridad marítima u otros equipos críticos de navegación o comunicación que funcionen entre 0.45 y 30 MHz. Este equipo genera, y puede irradiar energía de radiofrecuencia y, si no se instala y utiliza de acuerdo con las instrucciones, puede causar interferencias perjudiciales para las comunicaciones de radio. Sin embargo, no hay garantía de que no se produzcan interferencias en una instalación concreta. Si este equipo causa interferencias perjudiciales en la recepción de radio o televisión, lo cual puede determinarse al apagar y encender el equipo, se recomienda al usuario que intente corregir la interferencia mediante una o más de las siguientes opciones:

- Reorientar o reubicar la antena receptora.
- Aumentar la separación entre el equipo y el receptor.
- Conectar el equipo en un enchufe de una fase diferente al que está conectado el receptor.
- Consultar con el vendedor o con un técnico de radio/TV competente para obtener más ayuda.

**INSTRUCCIONES DE MANTENIMIENTO DEL USUARIO - LIMPIEZA**  
Revise la trampa una vez por semana para prolongar la vida útil de la unidad, asegurar la prevención de incendios y proporcionar una operación eficiente.

1. Desenchufe el dispositivo antes de limpiarlo o reemplazarlo.
2. Reemplace la junta adhesiva si está llena.



**PRECAUCIÓN**  
Puede haber insectos todavía vivos cuando se reemplaza la tarjeta de pegamento. Las personas alérgicas a picaduras de avispas u otras picaduras de insectos deberían permitir que otros limpien y mantengan el DynaTrap®. Avispa y otras picaduras de insectos voladores puede ser fatal. El comprador asume todos los riesgos.

#### IDENTIFICACION Y RESOLUCION DE PROBLEMAS

Problema:	Posible causa:	Corrección:
El foco no alumbran	<ol style="list-style-type: none"> <li>1. No hay corriente eléctrica.</li> <li>2. El foco no están firmemente colocados.</li> <li>3. El foco están unidos.</li> </ol>	<ol style="list-style-type: none"> <li>1. Revise la conexión, el contacto, o el interruptor eléctrico.</li> <li>2. Revise que el foco esta firmemente colocados en la base del foco.</li> <li>3. Cambie el foco si es necesario, de acuerdo a las instrucciones bajo "Reemplazo del foco".</li> </ol>

#### GARANTIA LIMITADA

DYNAMIC garantiza al comprador original que este producto esta libre de defectos de materiales y mano de obra. Esta garantía esta limitada a remediar cualquier parte defectuosa durante un periodo de un año a partir de la fecha de compra original. Retenga su recibo original como prueba de compra. Esta garantía no es aplicable ni al foco, ni al maltrato o uso inapropiado, a nuestro juicio. Si esta unidad es alterada, se anula la garantía. La garantía no aplica si la unidad fue comprada fuera de los Estados Unidos, México y Canadá. DYNAMIC no será responsable en ningún caso de daños incidentales, punitivos, derivados o daños de ningún otro tipo por incumplimiento de esta o de cualquier otra garantía, ya sea expresa o implícita. Algunos estados no permiten limitación con respecto a la duración de una garantía implícita y, por lo tanto, la limitación o exclusión anterior podría no serle aplicable. Esta garantía le otorga derechos legales específicos y usted puede tener además otros derechos que variarán de un estado a otro.

## GUARDE ESTAS INSTRUCCIONES

**Distribuido por:**  
Dynamic Solutions Worldwide, LLC  
69 N. Locust St., Lititz, Pa 17543  
1-877-403-8727 (Trap)  
[dynatrap@woodstream.freshdesk.com](mailto:dynatrap@woodstream.freshdesk.com)  
[www.DynaTrap.com](http://www.DynaTrap.com)



**SOLO PARA USO EN INTERIORES, HOGARES Y COMERCIALES**

**Importado por:**  
Woodstream Canada Corporation  
25 Bramtree Court, Unit 1  
Brampton, ON L6S 6G2  
[www.DynaTrap.ca](http://www.DynaTrap.ca)

Este dispositivo cumple con las Normas de rendimiento para productos emisores de luz, 21 CFR, Parte 1040, Capítulo 1, Subcapítulo J, Salud radiológica. Subchapter J, Radiological Health.

\* (One on each side | Uno a cada lado | Un de chaque côté)