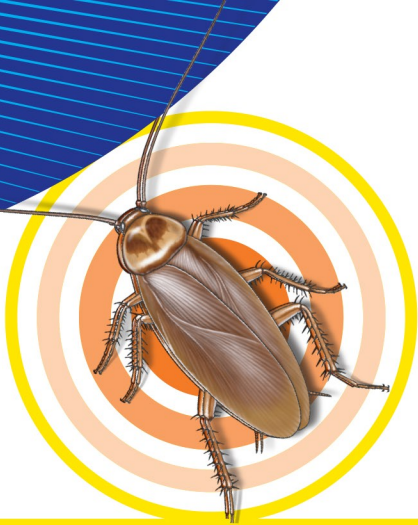


# TERRO<sup>®</sup>

## Roach Magnet<sup>®</sup>



### Baited Insect Traps

**NO POISONS**

**INSTRUCTIONS:** Break apart each twinpack. Place traps in kitchen, bathrooms, cabinets and near appliances. Dispose of full traps.

**TIPS:** Traps which fill up first indicate a nearby infestation. Place more traps in this area.

**INSTRUCCIONES:** Separe el paquete doble. Coloque las trampas en la cocina, en los baños, en los gabinetes y cerca de los aparatos electrodomésticos. Descarte las trampas llenas.

**SUGERENCIA:** Las trampas que se llenan, primero indican que hay mayor cantidad de plaga. Coloque más trampas en ese lugar.

